

Verwaltungsrat
vBS Bethel

Vorstand
vBS Bethel



Qualitätsmanagement
Maria Mevenkamp

Aufnahme u. Beratung
Service-Angebote
Norbert Kerkfeld,
Diakonin Franziska Funke

Strategische
Entwicklung & Projekte
Ulrich Johnigk

MDK Projekt
Christiane Gerhold

Personal & Bildung
Christiane Stelter

Hauswirtschaft,
Arbeitsschutz u. Umwelt
Annegret Lange

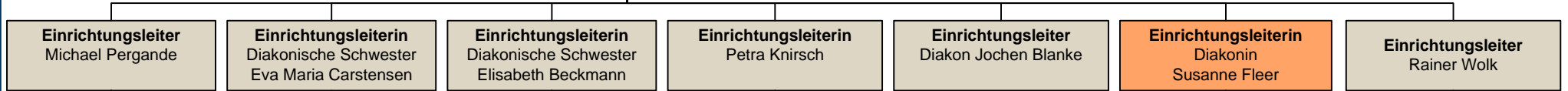
Pastoraler Dienst

Controlling
Ulrich Iwer

Kommunikation und
Organisation
Diakon
Martin Eickhoff-Drexel

Altenhilfe Bethel
OWL gGmbH

Pflege- und
Betreuungsdienste Bethel
gemeinnützige GmbH



Stand ab
1.10.2009

Die Direktion Sarepta/Nazareth
verantwortet ebenfalls weitere
Einrichtungen in den Stiftungen.
Diese sind auf folgendem
Schaubild dargestellt:
„Organigramm
Einrichtungen/zentrale Dienste“

Legende	
	Direktion
	Stabstellen
	Einrichtung Sareptas
	Einrichtung Nazareths
	Altenhilfe Bethel OWL gGmbH
	Pflege- und Betreuungsdienste Bethel gGmbH